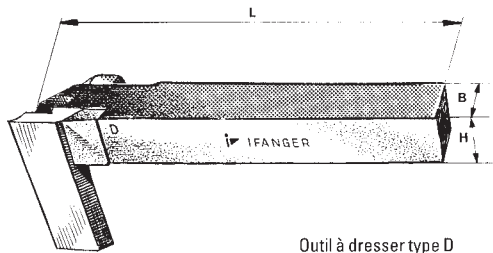
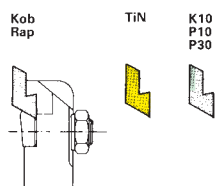


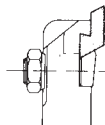
# Outils à dresser D et E au Kobalt, en Rapid, revêtus de TiN et garnis de carbure lames à copier garnies de carbure



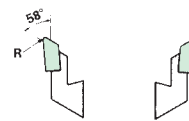
Outil à dresser type D



Type D (à droite)



Type E (à gauche)



Lames à copier  
Type D 58° (à droite)  
Type E 58° (à gauche)

Exemples de commande: 10 pièces 3-D-Kob.  
1 pièce 3-DH

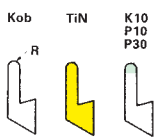
Grandeur	Pour hauteur de pointe depuis la base d'appui mm		Dimensions HxBxL mm	Porte-outils N° de commande	Disponibilité	Longueur mm	N° de commande	Lames					Rayon R mm	Lames à copier N° de commande	Nuances livrables		
	normal	détalonné						Kob	Rap	TiN	K10	P10			P30	K10	P10
<b>Type D</b>																	
1/12	12		10x10x120	1/12-DH	●	40	1-D-...	●	●	●	●	●	0,5	1-D-58-...	●	×	●
1	16	15-12*	14x13x120	1-DH	●	40	1-D-...	●	●	●	●	●	0,5	1-D-58-...	●	×	●
2	20	19-16*	18x16x140	2-DH	●	50	2-D-...	●	●	●	●	●	0,5	2-D-58-...	●	×	●
3	25	24-20*	23x19x160	3-DH	●	60	3-D-...	●	●	●	●	●	0,5	3-D-58-...	●	×	●
4	30	29-25*	28x22x180	4-DH	●	70	4-D-...	●	●	●	●	●	1	4-D-58-...	●	×	●
5	36	35-30*	34x28x200	5-DH	●	80	5-D-...	●	○	●	●	●	1	5-D-58-...	●	×	●
<b>Type E</b>																	
1/12	12		10x10x120	1/12-EH	●	40	1-E-...	●	●	●	●	●	0,5	1-E-58-...	●		●
1	16	15-12*	14x13x120	1-EH	●	40	1-E-...	●	●	●	●	●	0,5	1-E-58-...	●		●
2	20	19-16*	18x16x140	2-EH	●	50	2-E-...	●	●	●	●	●	0,5	2-E-58-...	●		●
3	25	24-20*	23x19x160	3-EH	●	60	3-E-...	●	●	●	●	●	0,5	3-E-58-...	●		●
4	30	29-25*	28x22x180	4-EH	●	70	4-E-...	●	●	●	●	●	1	4-E-58-...	●		●
5	36	35-30*	34x28x200	5-EH	●	80	5-E-...	●	○	●	●	●					●

▲ Prière d'indiquer ici l'alliage ou la nuance de carbure désiré ▲

\* En cas de besoin de mesure intermédiaire, indiquer la hauteur de pointe ou l'encombrement utile de la tourelle, p. ex. 3-DH-h.-pointe 22 ou 3-DH-h.-tige 20.

## P/Q – T/U – V/W

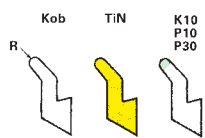
### Lames à finir au Kobalt, revêtues de TiN et garnies de carbure



Lames à finir Type P (à droite)



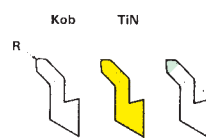
Type Q (à gauche)



Lames à finir coudées Type T (à droite)



Type U (à gauche)



Lames à finir coudées petit rayon Type V (à droite)



Type W (à gauche)

Exemple de commande: 5 pièces 3-T-P30

Grandeur	Utilisable sur porte-outils						Lames																		
	Type D (mesures en p. 26)		Type F (seulement pour P) (mesures en p. 27)		Type K (mesures en p. 29)		Type P				Type T				Type V										
	N° de commande	Disponibilité	N° de commande	Disponibilité	N° de commande	Disponibilité	Rayon R mm	N° de commande	Alliages et nuances livrables				Rayon R mm	N° de commande	Alliages et nuances livrables				Rayon R mm	N° de commande	Alliages et nuances livrables				
1	1/12-DH	●	1/12-FH	●	0-KH	●	1,25	1-P-...	●	●	●	●	1	1,25	1-T-...	●	●	●	●	0,3	1-V-...	●	●	●	●
1	1-DH	●	1-FH	●	1-KH	●	1,25	1-P-...	●	●	●	●	1	1,25	1-T-...	●	●	●	●	0,3	1-V-...	●	●	●	●
2	2-DH	●	2-FH	●	2-KH	●	1,5	2-P-...	●	●	●	●	1,25	1,5	2-T-...	●	●	●	●	0,3	2-V-...	●	●	●	●
3	3-DH	●	3-FH	●	3-KH	●	1,75	3-P-...	●	●	●	●	1,5	1,75	3-T-...	●	●	●	●	0,5	3-V-...	●	●	●	●
4	4-DH	●	4-FH	●	4-KH	●	2,25	4-P-...	●	●	●	●	2	2,25	4-T-...	●	●	●	●	0,5	4-V-...	●	●	●	●
5	5-DH	●	5-FH	●	5-KH	●	2,75	5-P-...	●	○	●	●	-	-	-	●	●	●	●	-	-	●	●	●	●
	<b>Type E (mesures en p. 26)</b>		<b>Type G (seulement pour Q) (mesures en p. 27)</b>		<b>Type L (mesures en p. 29)</b>																				
1	1/12-EH	●	1/12-GH	●	0-LH	●	1,25	1-Q-...	●	○	●	●	1	1,25	1-U-...	●	○	●	●	0,3	1-W-...	●	○	●	●
1	1-EH	●	1-GH	●	1-LH	●	1,25	1-Q-...	●	○	●	●	1	1,25	1-U-...	●	○	●	●	0,3	1-W-...	●	○	●	●
2	2-EH	●	2-GH	●	2-LH	●	1,5	2-Q-...	●	○	●	●	1,25	1,5	2-U-...	●	○	●	●	0,3	2-W-...	●	○	●	●
3	3-EH	●	3-GH	●	3-LH	●	1,75	3-Q-...	●	○	●	●	1,5	1,75	3-U-...	●	○	●	●	0,5	3-W-...	●	○	●	●
4	4-EH	●	4-GH	●	4-LH	●	2,25	4-Q-...	●	○	●	●	2	2,25	4-U-...	●	○	●	●	0,5	4-W-...	●	○	●	●

Prière d'indiquer ici l'alliage ou la nuance de carbure désiré ▲

Disponibilité: ● du stock / ○ à brève échéance / × sur demande